



LA POSTE

LA LETTRE DES PANÉLISTES

Édito

Numéro 16 / juin 2015

L'été est bientôt à nos portes et avec lui arrive une bonne nouvelle ! En effet, notre site s'est enrichi d'une nouvelle application : il vous est désormais possible de déclarer vos courriers directement depuis votre smartphone ou votre tablette. Le mode d'emploi est à découvrir dans les pages qui suivent. Quelques clics seront autant de temps gagné pour les adeptes de technologie.

Où que vous soyez, vous pourrez ainsi accéder à votre carnet de bord et visualiser les courriers à recevoir, déclarer vos réceptions et même contacter directement la hotline en cas de besoin. N'attendez plus pour la télécharger !

À propos de temps, si ce n'est déjà fait, merci de penser à déclarer vos dates de congés au plus vite, ainsi nous suspendrons nos envois pendant votre absence.

Dans ce numéro, vous aurez aussi des nouvelles de Hawk et Jaïn, nos chiens fétiches de l'Association HANDI'CHIENS. Grâce à votre soutien, ils viennent d'être rejoints par Looney. Ce bébé Golden Retriever va suivre la même formation à l'entraide que ses aînés. Nul doute que ce chiot deviendra notre nouvelle mascotte !

Toute l'équipe CSA vous souhaite de bonnes vacances et vous donne rendez-vous à la rentrée.

Merci de votre fidélité.

Mode d'emploi

Mode d'emploi de l'application

Mesure CI Pour Smartphone et Tablette.

- Télécharger l'application Mesure CI comme décrit dans le mail reçu.



- Une fois le téléchargement terminé, cliquer sur le logo pour lancer l'application.



- Saisir votre identifiant et votre mot de passe (comme vous le faites habituellement sur le site web de la mesure) puis cliquer sur **connexion**.

- Après identification, vous aboutissez sur la page d'accueil suivante.

Pour déclarer votre courrier
cliquer sur le courrier que vous souhaitez déclarer, sélectionner les dates de réception et de dépôt, indiquer si la mention Tem'Post G4 est présente, cliquer sur "Enregistrer"

Pour nous envoyer une photo,
indiquer la lettre témoin, noter votre commentaire, cliquer sur "Prendre en photo", cliquer sur "Envoyer"

Pour nous contacter directement,
cliquer sur le numéro souhaité.

Pour vous déconnecter,
cliquer sur « Déconnexion »

Le mot de la Présidente

Chers Panélistes,

Grâce à votre générosité, un nouveau chien d'assistance va pouvoir être financé. Ce chien changera la vie d'une personne en situation de handicap, pour qui autonomie est synonyme de bataille et confiance synonyme de courage.

Grâce à vous, il aidera cette personne à vivre une vie plus heureuse et plus libre. Comme ce fut le cas pour Hawk et Emilie, et bientôt pour Jaïn avec un(e) heureux(/se) élu(e).

Merci encore de tout cœur pour vos dons et l'intérêt que vous portez à notre association.

Brigitte Lamorte, Présidente d'HANDI'CHIENS



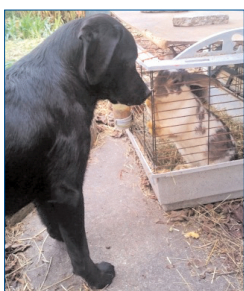
Looney, Jaïn et Hawk

Voici Looney ! Âgée de tout juste trois mois, cette ravissante Golden Retriever fauve va devenir chienne d'assistance et ce, grâce à vous.

Le coup de foudre entre elle et la famille Boutin, sa famille d'accueil, a été immédiat, permettant à Looney de s'épanouir rapidement. D'un tempérament un peu réservé au départ, elle s'enhardit de plus en plus et croque la vie à pleines dents ! Au travail dès le "premier jour", Looney montre une vraie prédisposition à l'apprentissage technique des commandes. Alors que la confiance se renforce entre elle et sa famille d'accueil, son attention déjà très vive envers les Hommes s'accroît. Et on le lui rend bien !

Il s'agit donc d'une petite Looney volontaire qui démarre sa vie d'handi'chiot et qu'on a hâte de voir grandir en formidable handi'chien au fil de ses 18 mois d'apprentissage.

Joyeux premier anniversaire à Jaïn !



Eh oui notre chère petite Labrador noire a un an en ce vendredi 26 juin. Et malgré son jeune âge, elle sait se montrer très sage. Amandine, sa famille d'accueil, met tout en œuvre pour que Jaïn apprenne le mieux possible les commandes nécessaires à son futur métier. Et dans l'ensemble, la petite chienne s'en sort très bien !

Bien qu'elle ait très sérieusement dormi tout le long du film La famille Bélier, Jaïn est en réalité très dynamique. Surtout quand elle retrouve son meilleur copain Joy, futur handi'chien également. Par ailleurs, Jaïn est une véritable loutre et elle s'intéresse beaucoup aux autres animaux, notamment les lapins.

Tout va bien pour Emilie et Hawk, son handi'chien qui partage sa vie depuis décembre. Une forte et douce complicité s'installe entre eux.

Emilie est même en train d'apprendre à Hawk à lui mettre et à retirer son casque à reconnaissance vocale qui lui permet d'écrire sur son ordinateur. Même si cette commande n'est pas tout à fait au point, on ne peut douter de la bonne volonté de Hawk : une véritable compétition existe en effet entre le chien et les assistantes de vie d'Emilie pour lui ouvrir les portes et lui apporter des objets. Naturellement, Hawk, de par sa rapidité, gagne à tous les coups...

Preuve de l'harmonie qu'apporte Hawk dans la vie d'Emilie, les deux compères s'envolent en septembre vers le Canada pour rejoindre le frère de notre bénéficiaire. On ne peut que leur souhaiter un très bon voyage !



STAGE D'ADAPTATION

LE STAGE D'ADAPTATION ET DE TRANSMISSION DU CHIEN D'ASSISTANCE A SON MAITRE :

C'EST LA QUE TOUT SE JOUE !

Chaque participant teste 8 chiens pendant 3 jours, avant d'en sélectionner 3. C'est en général le 4ème jour que l'équipe d'éducateurs fait le choix final, compte tenu des observations faites pendant ces 3 jours, du profil, des besoins et des conditions de vie de la personne handicapée. Tous ceux qui ont eu le privilège d'assister à ces premières journées et surtout d'être là lorsque le choix se fait, témoigneront de la magie de cet instant.



LA RENCONTRE, LE MOMENT OU LA COMPLICITÉ DEVIENT ÉVIDENCE ET LA COMPLÉMENTARITÉ SE CONSTRUIT.

La personne handicapée et le chien se choisissent. Rien n'est imposé, ils sont faits l'un pour l'autre. Pendant toute la durée du stage, les personnes handicapées suivront des cours théoriques et pratiques. Ils apprendront ce qu'est un chien, ses besoins physiologiques, comment en prendre soin et comment il « fonctionne ». La première semaine est consacrée à l'apprentissage des commandes et au travail avec le chien à l'intérieur du Centre. Pendant la deuxième semaine, le maître handicapé et son chien d'assistance vont se confronter à la vraie vie.

Galleries marchandes, transports en commun, rues piétonnes, restaurants... Tout est fait pour évaluer la solidité du couple !

À l'issue de ces 2 semaines, la personne handicapée sera soumise à une dernière épreuve, un examen de validation de ses acquis. Une manière de confirmer qu'elle a bien fait la preuve de sa capacité à faire travailler son chien et de le maîtriser en toutes circonstances, pour sa sécurité comme pour celle de l'animal.

UNE NOUVELLE VIE PEUT ALORS COMMENCER !

Mais l'histoire ne s'arrête pas là. Conformément à ses engagements, HANDI'CHIENS assurera le suivi des chiens au domicile des personnes handicapées. Formés pour l'assistance, nos chiens doivent pouvoir remplir leur rôle. On vérifiera donc que les acquis sont bien utilisés et que le chien répond bien aux besoins tant sur le plan du comportement que sur le plan affectif. Les conditions de vie de nos chiens jouent un rôle essentiel pour la réussite du programme. HANDI'CHIENS accompagnera donc le couple personne handicapée/chien jusqu'au bout de cette coopération exceptionnelle faite d'amour et de respect mutuel.

Et quand l'heure de la retraite d'un de nos chiens sonne, c'est l'Association qui prend en charge son accueil dans une famille qui prendra soin de lui. Dans la plupart des cas, le chien restera près de son maître, dans sa famille ou dans un environnement proche... et si la personne handicapée le souhaite, un autre chien prendra la relève !

Pour en savoir plus sur HANDI'CHIENS en un clic : www.handichiens.org

Pour nous contacter



Notre site Internet à disposition : www.mesure-courrier-industriel.fr



Une hotline du lundi au vendredi de 11h à 20h non stop et le samedi de 10h à 15h au : 08 05 56 44 20 (appel gratuit depuis une ligne fixe France Telecom)