

Courrier Industriel

LA LETTRE DES PANÉLISTES

Édito

Les beaux jours sont enfin là et nous sommes heureux de vous annoncer de bonnes nouvelles pour accompagner ce changement de saison.

Comme les ponts de mai arrivent à grands pas - cette année le calendrier est plutôt favorable-, si vous comptez en profiter, n'hésitez pas à déclarer vos absences dès maintenant afin que nous puissions suspendre nos envois. Rien de plus simple via le site internet, par simple mail, ou encore par téléphone auprès de votre hotline.

En page 2 de cette lettre, quelques rappels de consignes et des réponses à vos questions sur la distinction entre carnet de bord papier et carnet de bord en ligne, également concernant la date de dépôt/cachet, le délai d'attribution des points, ...

Nous espérons que ces explications vous aideront au quotidien dans votre rôle de panéliste.

La fiabilité de vos déclarations est en effet primordiale et contribue à la cohérence de la mesure et, par là-même, à l'amélioration de la qualité du courrier.

En mars, deux nouveautés sur votre site :

Tout d'abord, la nouvelle sélection de cadeaux 2017 vient d'être mise en ligne.

Nous la souhaitons conforme à vos attentes et à vos vœux ! N'hésitez pas à nous faire part de vos envies et à nous faire partager vos expériences.

Ensuite, comme vous êtes nombreux à l'avoir suggéré, nous avons créé un nouvel onglet pour vous connecter directement à l'association Handi'Chiens depuis votre site et avoir des nouvelles de vos mascottes. Ces chiens exceptionnels sont entraînés par leurs éducateurs pour devenir le soutien indéfectible des personnes qu'ils vont accompagner. Grâce à vous, à votre générosité, 5 handi'chiens ont déjà pu être financés.

Merci de votre participation et de votre fidélité !

Nous espérons que ce printemps vous apportera joie et gaieté.

Rendez-vous en juin prochain et d'ici là, portez-vous bien !

L'équipe CSA

Rappel :

Points attribués

Tous les 2 de chaque mois, une mise à jour de vos points est effectuée. Un décalage de 2 mois par rapport à votre participation est nécessaire pour produire les résultats de la mesure.

Vous pouvez retrouver le solde de vos points sur le site internet ou sur le carnet de bord papier.

► Mesure MCI : à lire en page 2

LA SÉLECTION CADEAUX 2017 EST EN LIGNE !

► Cadeaux 2017 : page 2

Des nouvelles de vos handi'chiens :

Dernière ligne droite pour Magic et Eléonore

Ce pépère câlin poursuit sa formation et évolue très bien. Il avait un petit blocage sur le rapport d'objet mais grâce à un travail spécifique et en douceur, tout est rentré dans l'ordre. Il le fait aujourd'hui parfaitement et avec plaisir. Il lui reste 4 mois de formation " famille d'accueil " aux côtés d'Eléonore et il compte bien en profiter !



Looney a bientôt fini l'école

Looney poursuit sa formation au Centre de Vineuil depuis 5 mois et progresse bien dans son apprentissage. C'est une chienne assez sensible qui a besoin d'un environnement calme. Les dossiers sont en cours d'étude afin de lui trouver le bénéficiaire qui lui correspondra le mieux !

► Handi'chiens : à lire en page 3

RAPPEL

Lettre témoin

La lettre témoin (entre votre prénom et nom) vous permet de distinguer le courrier de la mesure par rapport à votre courrier personnel.

Pour rappel, vous avez la possibilité, lors de vos déclarations sur le site internet, de saisir directement la lettre témoin du courrier que vous souhaitez déclarer.

Date de dépôt/cachet

La date de dépôt correspond à la date de cachet.

Pour que votre déclaration soit valide, il est nécessaire de déclarer cette date en plus de la date de réception et de la mention.

Cette date est parfois difficile à repérer lorsqu'elle est imprimée directement sur le film plastique/transparent.

Carnet de bord papier et Carnet de bord en ligne

Pour rappel, la liste des courriers à recevoir est toujours classée par ordre alphabétique des lettres témoins et non par ordre d'arrivée des courriers.

Cependant, nous vous demandons une attention toute particulière lors de vos déclarations.

Le nombre de courriers qui s'affichent sur votre carnet de bord sur le site internet n'est pas forcément identique au nombre de courriers listés sur votre carnet de bord reçu en version papier.

En effet, votre carnet en ligne permet une réactualisation des données au fil de l'eau. Quelques courriers du prochain carnet de bord papier peuvent déjà apparaître. C'est aussi l'occasion pour nous de vous communiquer des indications sur des incidents affectant les courriers en cours de traitement : éléments manquants ou fautes sur l'adresse, la date de dépôt, etc...

Déclarer vos courriers

Accès direct à votre courrier par sa lettre « Témoin » :



Lettre témoin	numéro de courrier	Expéditeur	Opérateur / Distributeur
A	5995	LA REDOUTE	
F	1495	SOCIETE GENERALE	
G	4175	FINAREF	
K	8498	ORANGE	
M	2892	LA REDOUTE	
Q	7632	FINAREF	
Z	6926	LA REDOUTE	

Emplacement de la lettre témoin sur le carnet de bord

Cadeaux 2017 !



réf : 20172014
17051 points

réf : 20177011
19542 points



réf : 20179001
1451 points

réf : 20178057
10529 points



réf : 20172024
12975 points



N'attendez plus pour découvrir toutes les nouveautés...

réf : 20179069
3868 points



réf : 20179035
8968 points



réf : 20179023
12085 points



réf : 20179061
1360 points



...Sans oublier les produits TOP Ventes de 2016 !

réf : 201712010
5287 points



réf : 201717009
17282 points



réf : 20179036
6345 points



Le mot de la Présidente



Chers amis Panélistes,
Grace à vous, chers amis panélistes, un 5^{ème} chien d'assistance "handi'chien" fera bientôt le bonheur de son nouveau maître... Quelle magnifique aventure ! Ce moment tant attendu est l'aboutissement de 2 années d'éducation. Un parcours nécessaire pour préparer nos "handi'chiens" à la grande aventure de leur vie. Ce 5^{ème} chien nous

l'avons choisi... il s'appelle Légende, ou plutôt ELLE s'appelle Légende puisqu'il s'agit d'une jolie labrador sable, née en 2015... Vous découvrirez dans cette lettre quelques étapes de la formation de nos chiens et le témoignage de deux de nos éducateurs, Elsi et Ulrick, qui vous feront partager un peu de leur quotidien au service de personnes en situation de handicap. Tout au long de cette année, nous suivrons Légende mais aussi Junior, Jaïn, Magic et Looney ... merci à vous, leurs parrains !

Brigitte Lamorte, Présidente d'HANDI'CHIENS

Une éducation en douceur

La formation d'un chien d'assistance HANDI'CHIENS se déroule en plusieurs étapes. Nos petites boules de poils Labradors et Golden Retriever âgées de 8 à 10 semaines, irrésistibles, sont confiées à une famille d'accueil pour 16 mois. C'est à elle que revient la responsabilité de leur enseigner les règles de base d'une vie en société harmonieuse. "Assis, Couché, Tes besoins..." sont des commandes incontournables pour ce chiot qui devra répondre à son

nom et ne pas tirer en laisse, aimer le chat de la maison et ses congénères... Quelques mois plus tard, méconnaissables, nos "handi'chiens" sont confiés à nos éducateurs dans l'un des 4 Centres HANDI'CHIENS. Les éducateurs auront 6 mois pour repérer chez nos chiens, alors âgés de 18 mois, les talents nécessaires pour faire d'eux ces compagnons complices d'une vie plus autonome et plus heureuse. Plusieurs missions s'offrent à eux : chiens d'assistance

pour enfants ou adultes en fauteuil, chiens d'assistance et d'éveil pour des enfants souffrant de troubles autistiques, de trisomie, ou polyhandicapés ou bien encore chiens d'assistance d'accompagnement social pour des personnes âgées dépendantes.

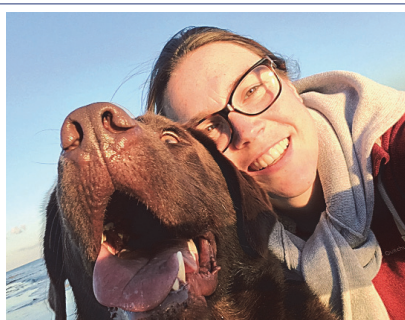
En 2017, HANDI'CHIENS devrait remettre ses premiers chiens destinés à des personnes épileptiques.

Elsi JULIENNE et Ulrick DENIAU, tous deux éducateurs HANDI'CHIENS, nous en disent plus sur leur métier, une vraie vocation...

• *Comment se passe le retour au Centre lorsque les chiens quittent leur famille d'accueil ?*

Elsi Julienne : La rentrée se fait le dimanche, un moment chargé d'émotion, difficile de se séparer de ce chien à qui on a tout appris !

Oui, il y a des larmes, mais un bel espoir, celui de redonner le sourire à une personne handicapée. Dès le lundi, les éducateurs sont présents, pour faire connaissance de " leurs "



Elsi JULIENNE



Ulrick DENIAU

chiens. On commence par une visite du Centre, des jeux, de la détente afin que le chien se sente bien et puisse se sentir rapidement chez lui.

Ulrick Deniau : autant que possible, nous faisons en sorte que les chiens retrouvent les "handi'chiens"

qu'ils connaissent afin qu'il puissent avoir des repères dans leur nouvel environnement. Il nous faut ensuite créer une relation de confiance avec le chien car l'affectif joue un grand rôle dans son apprentissage.

• À quoi ressemble une journée pour un chien au Centre de formation ?

Elsi : Les chiens sont nourris et sortis dans les parcs par groupe de 5 ou 6 chiens. Les parcs sont des zones en plein air avec des cachettes, des constructions qui permettent aux chiens de pouvoir s'amuser, se cacher, observer en hauteur... Les séances de travail sont de courte durée afin de ne pas lasser le chien et qu'il reste attentif.

Ulrick : nous mêlons apprentissage par le jeu et caresses. Notre principe est de récompenser les compor-

tements positifs. Nous alternons les activités : séance de travail au Centre, sorties en ville, balades en forêt ...

• Qu'en est-il de l'affection pour les chiens qui ont passé 16 mois en famille d'accueil ?

Elsi : Un lien très fort est créé avec l'éducateur mais nous ne perdons pas de vue que l'objectif est de passer ensuite le relais aux bénéficiaires... pas facile pour nous non plus, car nous savons que ce chien, auquel il est difficile de résister, s'en ira ...

Ulrick : En effet, le BA-BA pour nous

est de créer une relation de confiance avec le chien avant même de pouvoir commencer à travailler avec lui. Si le chien a du mal à s'adapter à cette nouvelle vie au Centre, nous trouvons toujours des solutions avec des familles d'accueil pour lui permettre une transition en douceur. Il y a certes moins d'interactions au Centre que dans une famille, mais croyez-moi, nous veillons à ce que nos chiens soient heureux car le bien-être du chien est la condition pour une mission bien remplie.

Des nouvelles de vos Handi'chiens

Émilie est très heureuse de vous présenter Junior



Hawk, le premier chien d'Émilie, a brutalement disparu au mois d'août dernier. Un vrai drame pour Émilie qui a cependant fait le choix de demander à HANDI'CHIENS de lui confier un nouveau compagnon. Et c'est ainsi qu'elle a fait la connaissance de Junior, joli labrador sable... un magnifique cadeau de Noël !

La rencontre s'est faite dans le cadre d'un "stage de passation". Pas facile pour Émilie qui gardait dans son cœur l'image de Hawk. Heureusement, 3 autres stagiaires

étaient là pour des renouvellements donc elle n'était pas seule à ressentir ce double sentiment : tristesse et envie de recommencer une nouvelle vie ! Après des vacances de Noël en Région Parisienne, les deux compères sont rentrés dans le nord retrouver les deux chats de la famille. Junior est un chien enjoué, pas toujours très sage quand Émilie l'emmène à ses cours de théâtre ! Il n'aime pas jouer le super-héros avec sa cape HANDI'CHIENS lorsqu'il est au repos mais il promet d'y travailler !

Jaïn restera chez Amandine

Malheureusement, Jaïn ne pourra pas être remise à un bénéficiaire. En effet, son problème de comportement, notamment vis à vis des chiots, ne s'est pas réglé suite à son séjour au Centre de Saint-Brandan. Elle ne sera pas pour autant malheu-

reuse car Amandine, qui l'a choyée pendant 1 an ½ a décidé de la reprendre chez elle et ce coup-ci elle pourra la garder auprès d'elle. Nous leur souhaitons une longue vie heureuse à toutes les deux.



Pour nous contacter :

0805 56 44 20 - 01 57 00 57 75
Du lundi au vendredi de 11h à 20h
et le samedi de 10h à 16h.

www.mesure-courrier-industriel.fr

Numéro 23 - mars 2017

Courrier Industriel
LA LETTRE DES PANÉLISTES